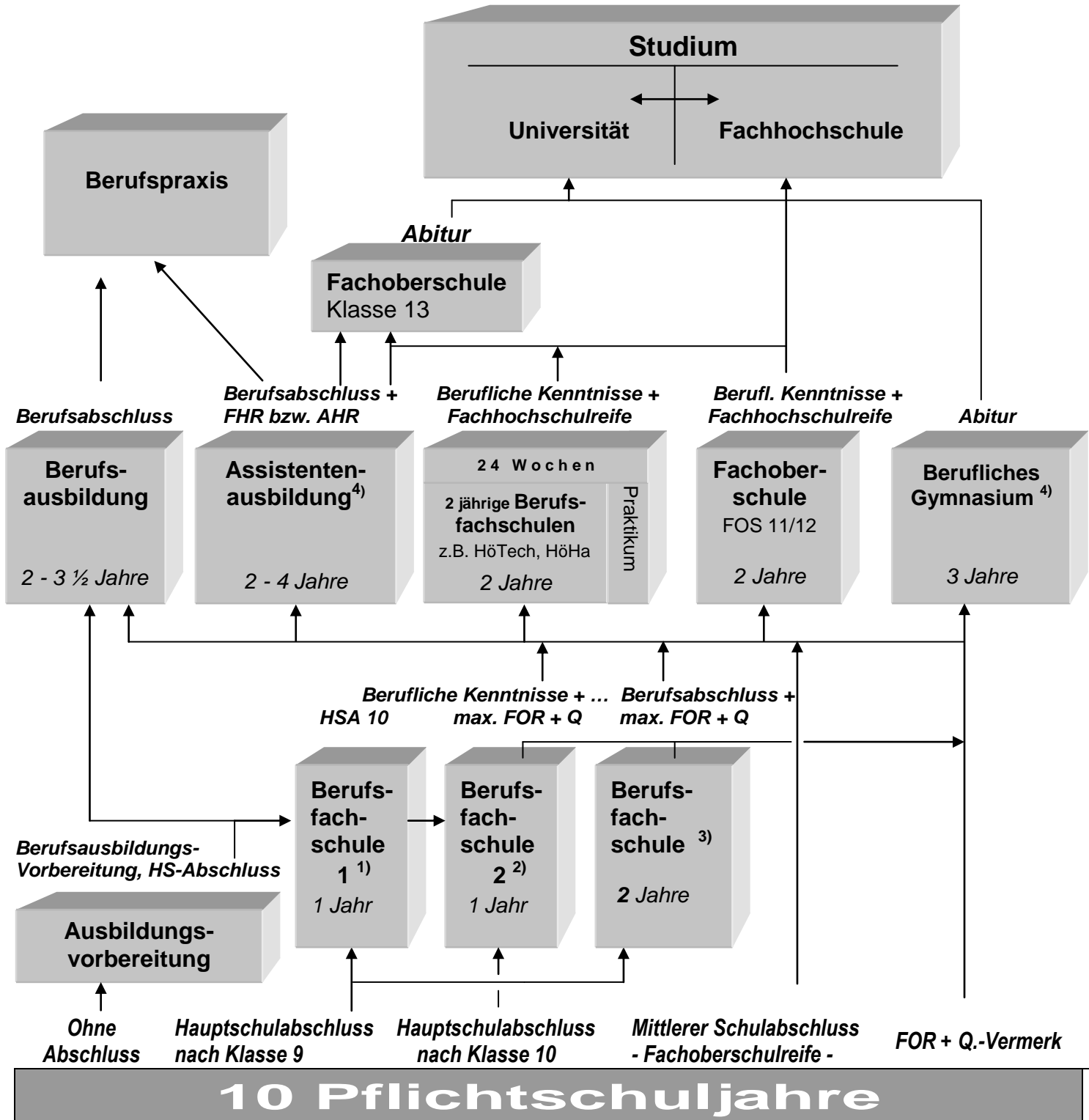




Schullaufbahn_Vollzeit.doc-September 16
Tel: 0521/51-2412

**Aus- und Weiterbildungswege
für Schüler und Schülerinnen,
die eine vollzeitschulische
Ausbildung beginnen (Auszug)**



1) möglicher Abschluss: Berufliche Kenntnisse, Fähigkeiten und Fertigkeiten + HS-Abschluss nach Klasse 10
 2) möglicher Abschlüsse: Berufliche Kenntnisse, Fähigkeiten und Fertigkeiten + mittlerer Schulabschluss (FOR) bzw. FOR mit Q-Vermerk
 3) Aufnahmevoraussetzung mindestens HS-Abschluss nach Klasse 9
 4) Aufnahmevoraussetzung in AHR-Bildungsgänge: FOR mit Q-Vermerk (mit Berechtigung zum Besuch der gymn. Oberstufe)